

QQ系列高速管式离心机
卧式螺旋过滤离心机
蠕动泵



质量打造诚信
服务创造品牌



上海章泉离心机技术有限公司

SHANGHAI ZHANG QUAN CENTRIFUGE TECHNOLOGY CO.,LTD.

公司简介

COMPANY PROFILE



上海章泉离心机技术有限公司隶属于上海章臣机械制造（集团）有限公司，坐落于宝山城市工业园区，1995年就获得分离机械行业协会会员单位。上海章泉离心机技术有限公司是一家专业制造生产和销售各种离心机及管式高速离心机的高科技企业，公司重视管理、营销和技术人才的引进和培养，现有200余名优秀员工，管理、技术人员占总人数的25%。公司拥有各类齐全的机械加工设备，各种机床，测量仪器，动力平衡机等100多台，严格运行（ISO9001:2008）质量保证体系，采用国内外先进的工艺技术，以保证产品的质量和可靠性。

上海章泉离心机技术有限公司本着不断创新，服务无终点的宗旨，对用户所购的设备，公司负责做好安装调试、现场指导和培训工作，直至投入生产，望新老客户前来参观考察，让我们携手共创辉煌。



企业精神：满足用户要求，是我们工作的目标
追求产品完美，是我们前进的动力

企业理念：诚信为本，质量第一服务至上

质量方针：质量打造诚信，服务创造品牌

公司资质



上海章泉离心机技术有限公司

SHANGHAI ZHANG QUAN CENTRIFUGE TECHNOLOGY CO.,LTD.



GQ142G高速管式分离机

GQ142G高速管式分离机是一种广泛应用于生物制品、化工、制药、饮料等行业的，分离因素最高之一的分离机械。主要用于分离各种较难分离，固体含量小的悬浮液。适用于浓度低，颗粒小，粘度较高，两种介质比重差小的固液液分离。

GQ142G高速管式分离机为方箱体结构可开门，它的特点是拆装方便。箱体内外均包有不锈钢，机器内凡与物料接触之零件，均由316L不锈钢制造。箱内置有较大面积的冷却管，冷却效果较好。



GQ142G

主要技术参数:

分离因素 (xg)	转鼓内径 (mm)	转鼓长度 (mm)	转鼓容积 (L)	转速 (r/min)	通水量 (m ³ /h)	电机功率 (KW)	重量 (kg)	外形尺寸 (LxWxH) (mm)
15760	142	820	10	14000	1.5	3	900	910X620X1770



上海章泉离心机技术有限公司

SHANGHAI ZHANG QUAN CENTRIFUGE TECHNOLOGY CO.,LTD.

GQ142G High Speed Tubular Centrifuge

GQ142G high-speed Rube Centrifuge is a kind of small tube separator used in schools, laboratories, research-institutes and other industries, and has high separation factor. It is mainly used for separation of suspension with small solids which is hard to separate. It is suitable for solid-liquid separation with low concentration, small particles, high viscosity and small difference of specific gravity of two medium.

GQ142G high-speed tube centrifuge is of square-enclosure structure with open door, whose feature is easy for disassembly. Inside and outside of the enclosure are coated with stainless steel. And all product touched parts inside the machine are made of 316L stainless steel. Inside the enclosure are equipped with large area of cooling pipes, which has good cooling effect.



GQ142G

Main technical parameters:

Separation factor (xg)	Inside diameter of the bowl (mm)	Bowl length (mm)	Bowl volume (L)	Rotational speed (r/min)	Max Production capacity (m ³ /h)	Motor power (KW)	Weight (kg)	Dimensions (LxWxH) (mm)
15760	142	820	10	14000	1.5	3	900	910X620X1770



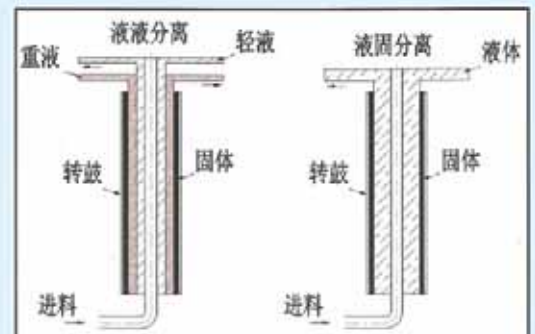
上海章泉离心机技术有限公司

SHANGHAI ZHANG QUAN CENTRIFUGE TECHNOLOGY CO.,LTD.

GQ105高速管式离心机

高速管式离心机是一种广泛应用于生物制品、化工、制药、饮料等行业的，分离因素最高之一的分离机械。主要用于分离各种较难分离，固体含量小的悬浮液。适用于浓度低，颗粒小，粘度较高，两种介质比重差小的固液分离。

105高速管式离心机分为GQ105、GF105、GQ105G三种型号，GQ105为圆箱体液固分离型，GF105为圆箱体液液分离型；圆箱体机器有油漆型箱体与全不锈钢型箱体两种可供选择；GQ105G为方箱体洁净型，箱体内外表面均包有不锈钢，箱内根据客户要求可选配大面积的冷却管，冷却效果较好。机器内凡与物料接触之零件，均由316L不锈钢制造。



GQ105



GQ105G

主要技术参数：

型号	分离因素 (xg)	转鼓内径 (mm)	转鼓长度 (mm)	转鼓容积 (L)	转速 (r/min)	通水量 (m ³ /h)	电机功率 (KW)	重量 (kg)	外形尺寸 (LxWxH) (mm)
GQ105	15000	105	730	6	16000	1.2	3	550	800X450X1620
GF105	15000	105	730	6	16000	1.2	3	550	800X450X1620
GQ105G	15000	105	730	6	16000	1.2	3	750	780X460X1640

上海章泉离心机技术有限公司

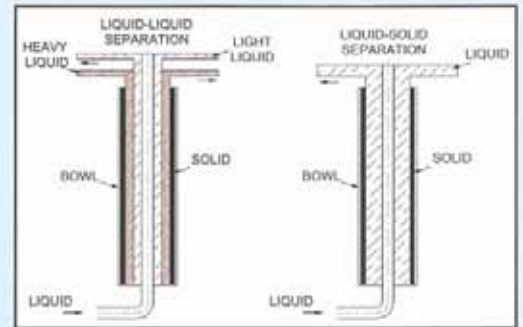
SHANGHAI ZHANG QUAN CENTRIFUGE TECHNOLOGY CO.,LTD.



GQ105 High Speed Tubular Centrifuge

GQ105 high-speed tube centrifuge is a kind of small tube separator used in schools, laboratories, research institutes and other industries, and has high separation factor. It is mainly used for separation of suspension with small solids which is hard to separate. It is suitable for solid-liquid separation with low concentration, small particles, high viscosity and small difference of specific gravity of two medium.

GQ105 high-speed tube centrifuges have three models: GQ105, GF105 and GQ105G. GQ105 is round-enclosure for liquid-solid separation; GF105 is round-enclosure for liquid-liquid separation; the enclosures of round-enclosure centrifuges have painted type and stainless steel type; GQ105G is square-enclosure for cleaning, with the inside and outside surface coated with stainless steel. Cooling pipes with large area which have good cooling effect can be configured inside the enclosure upon customer's request. The material of all product touched parts inside the machine is 316L stainless steel.



GQ105



GQ105G

Main technical parameters:

Model	Separation factor (xg)	Inside diameter of the bowl (mm)	Bowl length (mm)	Bowl volume (L)	Rotational speed (r/min)	Max Production capacity (m ³ /h)	Motor power (KW)	Weight (kg)	Dimensions (LxWxH) (mm)
GQ105	15000	105	730	6	16000	1.2	3	550	800X450X1620
GF105	15000	105	730	6	16000	1.2	3	550	800X450X1620
GQ105G	15000	105	730	6	16000	1.2	3	750	780X460X1640



上海章泉离心机技术有限公司

SHANGHAI ZHANG QUAN CENTRIFUGE TECHNOLOGY CO.,LTD.

GQ76 高速管式分离机

GQ76高速管式分离机是一种应用于学校、实验室、科研院所等行业的小型管式分离机，是分离因素较高的一种分离机械。主要用于分离各种较难分离，固体含量小的悬浮液。适用于浓度低，颗粒小，粘度较高，两种介质比重差小的固液分离。

本机箱体有油漆型与不锈钢型两种可供选择，机器内凡与物料接触之零件，均由316L不锈钢制造。



GQ76



GQ76



管式分离机转子

主要技术参数：

分离因素 (xg)	转鼓内径 (mm)	转鼓长度 (mm)	转鼓容积 (L)	转速 (r/min)	通水量 (m ³ /h)	电机功率 (KW)	重量 (kg)	外形尺寸 (LxWxH) (mm)
17000	76	430	2	20000	0.2	1.5	180	650X380X1150



上海章泉离心机技术有限公司

SHANGHAI ZHANG QUAN CENTRIFUGE TECHNOLOGY CO.,LTD.

GQ76 High Speed Tubular Centrifuge

GQ76 high-speed tube centrifuge is a kind of small tube separator used in schools, laboratories, research institutes and other industries, and has high separation factor. It is mainly used for separation of suspension with small solids which is hard to separate. It is suitable for solid-liquid separation with low concentration, small particles, high viscosity and small difference of specific gravity of two medium.

There are two types of enclosure of the separator: painted enclosure and stainless steel enclosure. All product touched parts inside the separator are made of 316L stainless steel



GQ76



GQ76



Tubular Centrifuge Rotor

Main technical parameters:

Separation factor (xg)	Inside diameter of the bowl (mm)	Bowl length (mm)	Bowl volume (L)	Rotational speed (r/min)	Max Production capacity (m ³ /h)	Motor power (KW)	Weight (kg)	Dimensions (LxWxH) (mm)
17000	76	430	2	20000	0.2	1.5	180	650X380X1150

上海章泉离心机技术有限公司

SHANGHAI ZHANG QUAN CENTRIFUGE TECHNOLOGY CO.,LTD.



RB-10 蠕动泵

蠕动泵是通过旋转的滚柱使胶管蠕动来输送液体的。被输送的液体只在胶管里流动，与泵的其他零件不相接触，无清洗死角，避免了可能的污染。胶管材质经过严格挑选，采用无毒的硅橡胶或聚氧烯制造，符合生化、医学领域使用的卫生标准。该类泵设计新颖，结构简单，可无级变速用以调节流量，适用潮湿环境下工作，操作方便，且易清洗消毒。是医学、生化、制药行业用来泵送血液等液体的理想设备，也可用于其他行业输送液体之用。



技术参数

型号	转速(r/min)	流量(L/min)	压力(kg)	电机功率(w)
RB-10	200~700	4~10	1.5	220

型号	电源(V)	重量(kg)	外形尺寸(L×W×H)(mm)	胶管规格
RB-10	~380	12	460×200×210	φ10×16.5

高速管式离心机主要用于生物医学、中药制剂、植物提取、保健食品、饮料、化工等行业的液固或液液固分离。是目前用离心法进行分离的理想设备。特别对一些液固相比重差异小，固体粒径细、含量低，介质腐蚀性强等物料的提取、浓缩、澄清较为适用。

说明：1) GQ - 液固分离型；GF - 液液固分离型，B - 机壳为不锈钢，F - 密闭防爆。

2) 管式离心机的实际生产能力视分离介质和分离效果而定。

3) 如需在低温下分离介质，用户要可选配冷却盘管。

4) 公司具有完备的实验室，欢迎带物料来公司做选型试验。





您最佳的合作伙伴
YOUR BEST PARTNER

地址：上海市宝山城市工业园陈广路728号B座
Add: No.728,Chen Guang Rd,City Industry Area,
Baoshan,Shanghai.

电话：021-56029008 56025299

传真：021-56029008

网址：www.sh-zq.cn

邮箱：zhangquan@sh-zq.cn